



קאהל גר ים לא אאי קרי קהל

ג (ג) לֹא-יָבֵא מִמִּזֵּר, בְּקָהֳל(1) יְהוָה: גַּם דֹּרֹר עָשָׂה יְרֵי, לֹא-יָבֵא לוֹ בְּקָהֳל(2) יְהוָה.
ד (ד) לֹא-יָבֵא עַמּוֹנִי וּמִזְבֵּי, בְּקָהֳל(3) יְהוָה: גַּם דֹּרֹר עָשָׂה יְרֵי, לֹא-יָבֵא לָהֶם בְּקָהֳל(4) יְהוָה עַד-עוֹלָם.
ה (ה) לֹא-תִתַּעַב אֲדָמִי, כִּי אָחִיךָ הוּא; לֹא-תִתַּעַב מִצְרִי, כִּי-גֵר הָיִיתָ בְּאֶרֶץ צוֹ. (ט) בְּנֵי אֲשֶׁר-יָנֻלְדוּ לָהֶם, דֹּרֹר שְׁלִישִׁי-יָבֵא לָהֶם, בְּקָהֳל(5) יְהוָה.

ר' יוסף

- 1) בְּקֵה־ל - ממזר אסור לכהן
- 2) בְּקֵה־ל - ממזר אסור ללוי
- 3) בְּקֵה־ל - ממזר אסור לישראל
- 4) בְּקֵה־ל - למשרי ממזר בשתוקי
- 5) בְּקֵה־ל - למשרי שתוקי בישראל

ר' יהודה

- (1) בְּקֵה־ל - ממזר אסור לכהן ולוי
- (2) בְּקֵה־ל - ממזר אסור לישראל
- (3) בְּקֵה־ל - ממזר אסור לגר
- (4) בְּקֵה־ל - למשרי ממזר בשתוקי
- (5) בְּקֵה־ל - למשרי שתוקי בישראל

ר' יהודה

(1) בְּקֵה־ל - מִמָּזַר אֶסוּר לִכְהֹן

(2) בְּקֵה־ל - מִמָּזַר אֶסוּר לְלוּי

(3) בְּקֵה־ל - מִמָּזַר אֶסוּר לִישָׂרְאֵל

(4) בְּקֵה־ל - מִמָּזַר אֶסוּר בַּגֵּר

(5) בְּקֵה־ל - לְמִשְׁרֵי מִמָּזַר בְּשִׁתּוּקֵי /

שִׁתּוּקֵי בִישָׂרְאֵל (מִמָּזַר סַפֵּק)

הַקָּהָל, חֻקֵּה אֲחֵת

לְכֹס וְלֹגֵר הַגֵּר : חֻקֵּת

עוֹלָם לְדֹרֹת יְכֹס, כְּכֹס

כֹּגֵר יִהְיֶה לְפָנַי יִהְיֶה.

ר' יהודה

- 1) בְּקֵה־ל - ממזר אסור לכהן
- 2) בְּקֵה־ל - ממזר אסור ולוי
- 3) בְּקֵה־ל - ממזר אסור לישראל
- 4) בְּקֵה־ל - ממזר אסור לגר
- 5) בְּקֵה־ל - למשרי ממזר בשתוקי
- 6) בְּקֵה־ל - למשרי שתוקי בישראל



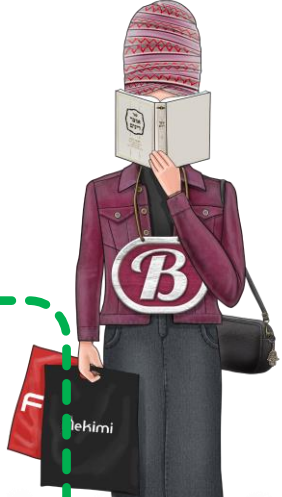
בני העיר



בוועל



קרובי האשה



כל דפריש מרובה פריש



בני העיר



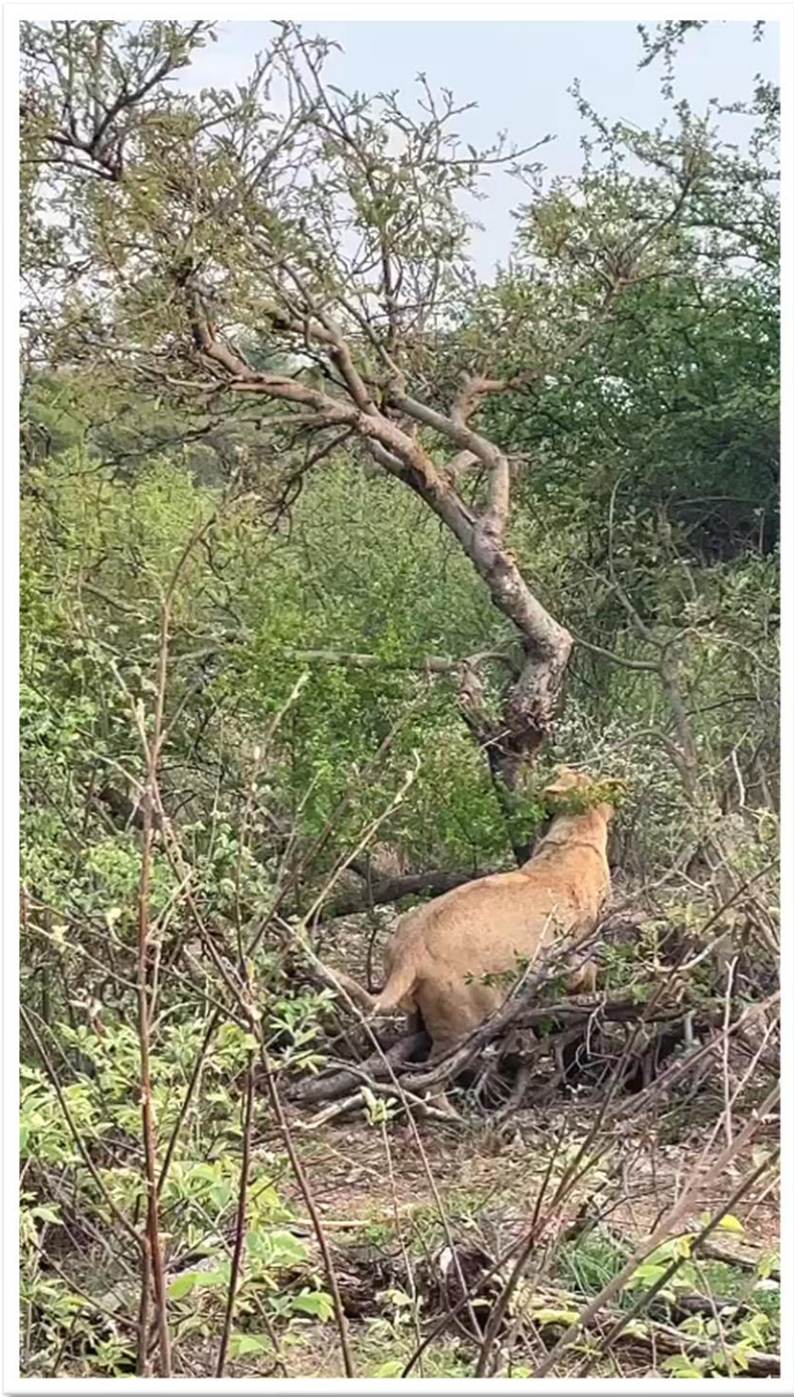
קרובי האשה

בוועל

כל קבוע כמחצה על מחצה דמי











Hawthorn

זרדנא

